

JAR  
DIN

BÁ  
TÍ

BRI  
CO

DÉ  
CO

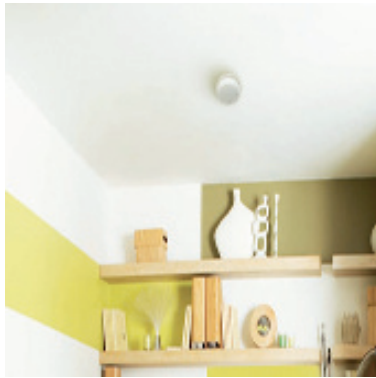
# castorama



## Isoler un plafond avec suspentes

Niveau





La pose d'un faux plafond et d'un isolant permet de faire des économies d'énergies tout en corrigeant les irrégularités. Découvrez étape par étape comment isoler facilement un plafond avec suspentes.

## Les différentes étapes

1. POSE DES SUSPENTES
2. POSE DE LA LAINE
3. POSE DES PLAQUES DE PLÂTRE

### LE NÉCESSAIRE

#### Conseils :

- Travaillez sur un support sain qui pourra soutenir la charge de la structure que vous allez poser.
- Pour votre confort, portez des vêtements amples et des gants.

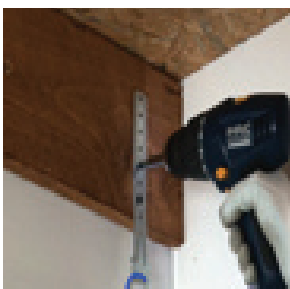
#### Les outils :

- un crayon
- un mètre
- une visseuse avec embout spécial plaques de plâtre
- un cordeau
- une scie
- une grignoteuse
- un lève plaque

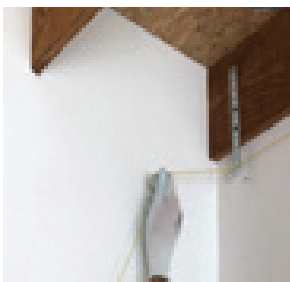
### ÉTAPE 1 : POSE DES SUSPENTES



**1.** Posez une suspente dans chaque coin de la pièce à 10 cm du mur afin de faciliter la pose des fourrures. Mesurez à l'aide d'un mètre et faites un repère au crayon sur le madrier. Faites un deuxième repère dans l'alignement du premier au niveau de la hauteur désirée du faux plafond. Reproduisez les mêmes gestes à chaque coin de la pièce.

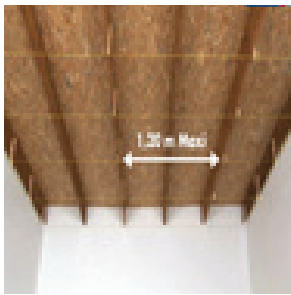


**2.** Placez la suspente sur le premier repère, perpendiculairement au madrier en prenant soin d'aligner sa pointe au niveau du deuxième repère. Fixez la suspente à deux endroits différents, à l'aide de vis à bois, et reproduisez les mêmes gestes aux trois autres coins de la pièce.

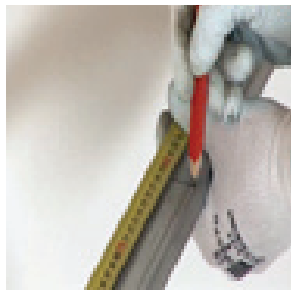


**3.** Tendez un cordeau entre les suspendes posées, fixez-le en faisant deux tours dans l'encoche prévue à cet effet et vérifiez l'aplomb avec le niveau à bulle. Posez les suspendes intermédiaires sur le madrier, tous les 60 cm en prenant soin d'aligner leurs encoches au cordeau. Faites un repère, posez la suspente, alignez l'encoche au cordeau et vissez à deux endroits différents. Faites de même sur le madrier opposé en partant du même mur pour que les suspendes en vis à vis soient alignées.

### ÉTAPE 1 : POSE DES SUSPENTES (SUITE)

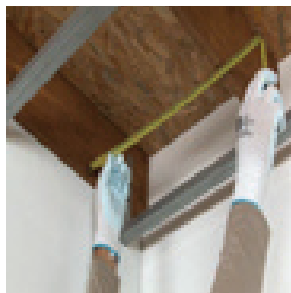


4. Matérialisez les lignes de pose perpendiculaires aux précédentes en tendant le cordon d'un madrier à l'autre en le fixant sur les suspentes en vis à vis. Posez les suspentes suivantes espacées 1,20 m maximum en prenant soin d'aligner leurs encoches au cordeau. Une fois toutes les suspentes posées, vous pouvez ôter le cordeau.

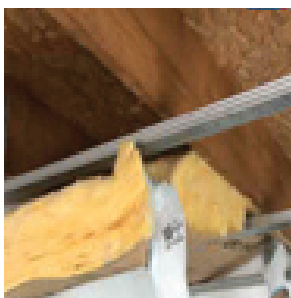


5. Mesurez la longueur de la pièce et reportez cette mesure sur une fourrure, faites un repère au crayon. Coupez sur le repère à l'aide de la grignoteuse et clipsez la fourrure sur les suspentes. Si la fourrure est trop courte, mesurez la longueur manquante, reportez la mesure sur une autre fourrure, coupez, placez un connecteur, insérez-le dans l'autre fourrure afin de les assembler puis clipsez sur les suspentes. Reproduisez les mêmes gestes sur chaque ligne de suspentes.

### ÉTAPE 2 : POSE DE LA LAINE



1. Mesurez la distance entre deux madriers. Ouvrez le rouleau de laine au cutter en prenant soin de couper l'emballage au début pour ne pas entamer la couche de papier kraft. Déroulez le matelas de laine et entaillez-le à la bonne largeur à chaque extrémité du rouleau à l'aide du couplène. Posez la règle de maçon sur le matelas et alignez-la aux deux entailles. Découpez la laine sur toute la longueur en suivant la règle.



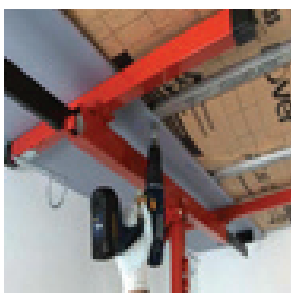
2. Insérez le morceau de laine entre les fourrures, côté kraft vers vous. S'il manque une portion de laine, mesurez la distance entre le morceau déjà posé et le mur, reportez la mesure sur le matelas de laine, coupez avec le couplène en vous aidant de la règle de maçon et insérez la portion entre les fourrures, bord à bord avec le lé précédent. Mesurez et découpez chaque morceau de laine de la même manière, jusqu'à ce que le plafond soit entièrement recouvert.

### ÉTAPE 3 : POSE DES PLAQUES DE PLÂTRE



1. Chargez la première plaque de plaque en appui sur les crochets du lève-plaque qui est en position verticale. Redressez l'ensemble en appuyant sur la plaque, jusqu'à la position horizontale. Verrouillez et abaissez les crochets du lève-plaque puis bloquez les freins des roues. Faites monter l'ensemble à l'aide de la manivelle jusqu'à ce que les plaques touchent les fourrures. La première plaque doit être en butée sur les deux murs formant un angle.

### ÉTAPE 3 : POSE DES PLAQUES DE PLÂTRE (SUITE)



2. Vissez la plaque sur chaque fourrure à l'aide d'une visseuse munie d'un embout spécial plaques de plâtre et faites descendre le lève plaque. Posez une vis tous les 15 cm le long de chaque fourrure pour une fixation optimale. Continuez la pose de la même façon sur toute la surface du plafond.



3. Il se peut qu'en fin de pose vous ayez besoin de retailler une plaque de plâtre. Mesurez la distance entre la dernière plaque posée et le mur à deux endroits différents, reportez cette mesure sur une plaque, tracez la ligne de coupe à l'aide de la règle de maçon et sciez. Posez la plaque sur le lève-plaque, placez-la dans l'espace vide et vissez-la sur les fourrures.

La réalisation de l'isolation du plafond avec suspentes est maintenant terminée.

#### Conditions Générales d'utilisation des conseils de pose et de mise en œuvre (ci-après dénommés « conseils »)

L'utilisation des « conseils » entraîne de façon automatique et inconditionnelle l'acceptation par l'utilisateur des présentes conditions, sans exceptions ni réserves.

Toute reproduction des « conseils » doit faire l'objet d'un accord préalable écrit de Castorama France S.A.S.

Les procédés techniques, méthodes et gestes exposés dans les fiches descriptives et les vidéos mises à disposition des internautes sont de simples conseils généraux de mise en œuvre. En aucun cas, ces conseils ne se substituent aux informations, notices techniques, modes d'emploi qui accompagnent les outils et matériaux nécessaires aux travaux réalisés dans les fiches descriptives et les vidéos.

Il est également impératif de respecter les règles de l'art et de manière générale les normes et réglementations en vigueur relatives à la pose ou l'utilisation des produits.

En tant qu'utilisateur, vous devez vous assurer que vous disposez de toutes les autorisations nécessaires pour entreprendre vos travaux et que vous vous conformez à l'ensemble des réglementations applicables.